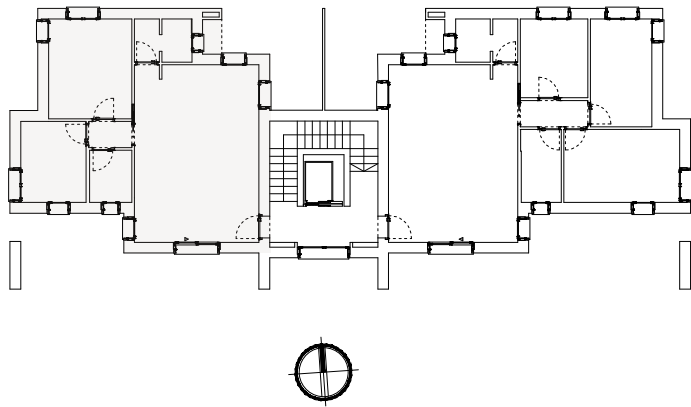


LOCALE	S.U. m ²
Zona giorno/Ingresso	38.53
Bagno ospiti/lav.	4.32
Disimpegno	1.98
Camera	9.25
Camera matr.	14.48
Bagno	3.84
Balcone camere	6.25
Balcone giorno	21.48
Loggia	13.93



La **Superficie Commerciale** è calcolata sulla base dei seguenti criteri:

Superficie utile netta calpestabile, muratura perimera	ascensore	100%
Taverne, lavanderie, sottotetti		80%
Murature perimetrali in comunione, soppalchi		50%
Vani scala		40%
Autorimesse, cantine, locali rifiuti, vani tecnici		30%
Terrazzi, porticati liberi a piano terra		25%
Corselli, rampe, intercapedini e basamenti, vialetti e ingressi		15%
Giardino		3%