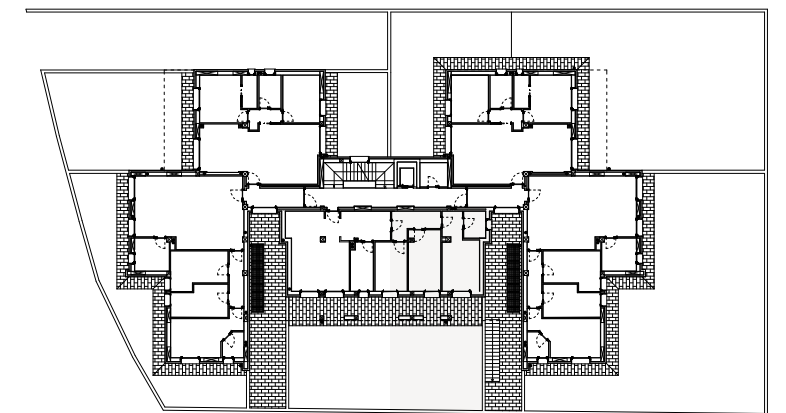


| LOCALE               | S.U. m <sup>2</sup> |
|----------------------|---------------------|
| Zona giorno/Ingresso | 23.29               |
| Disimpegno           | 2.30                |
| Camera doppia        | 12.06               |
| Bagno                | 3.78                |
| Giardino             | 62.77               |



La **Superficie Commerciale** è calcolata sulla base dei seguenti criteri:

|   |      |
|---|------|
| Superficie utile netta calpestabile, muratura perimerale, ascensore | 100% |
| Taverne, lavanderie, sottotetti                                     | 80%  |
| Murature perimetrali in comune, soppalchi                           | 50%  |
| Vani scala  | 40%  |
| Autorimesse, cantine, locali rifiuti, vani tecnici                  | 30%  |
| Terrazzi, porticati liberi a piano terra                            | 25%  |
| Corselli, rampe, intercapedini e basamenti, vialetti e ingressi     | 15%  |
| Giardino  | 3%   |