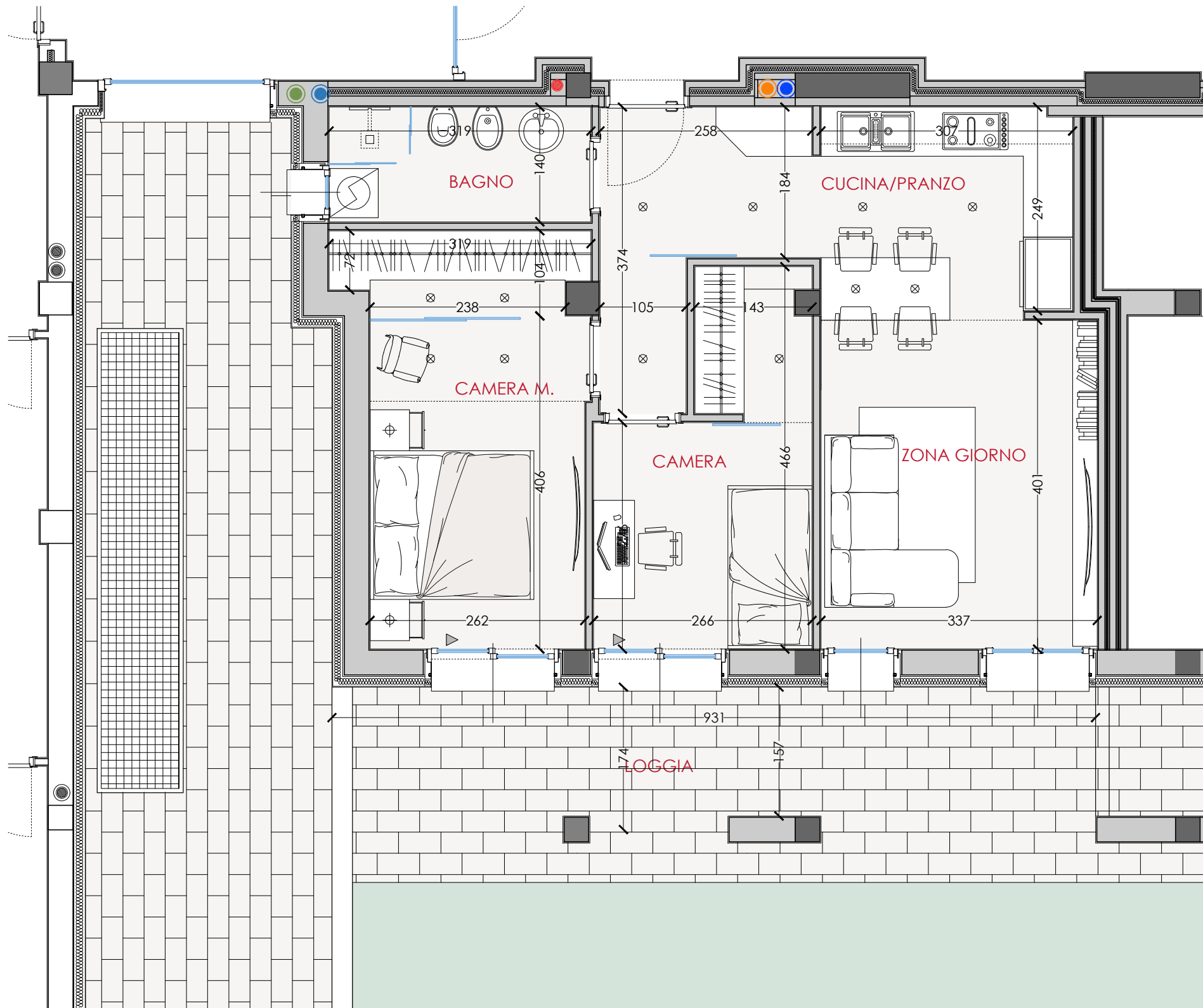


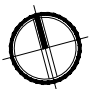
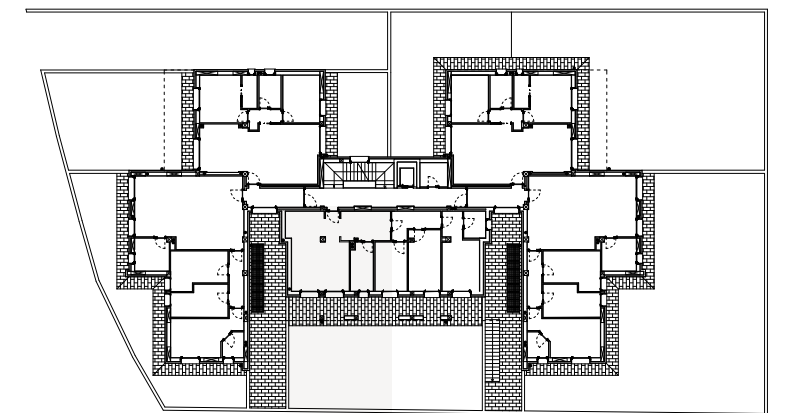
# Residence via Stretta - Brescia

## O5A TRILOCALE - Piano Terra

Superficie commerciale **98.57 m<sup>2</sup>**



LOCALE	S.U. m <sup>2</sup>
Zona giorno/Ingresso	26.40
Disimpegno	2.00
Camera matrim.	13.80
Camera	10.00
Bagno	4.47
Giardino	86.15



La **Superficie Commerciale** è calcolata sulla base dei seguenti criteri:

Superficie utile netta calpestabile, muratura perimera, ascensore	100%
Taverne, lavanderie, sottotetti	80%
Murature perimetrali in comune, soppalchi	50%
Vani scala	40%
Autorimesse, cantine, locali rifiuti, vani tecnici	30%
Terrazzi, porticati liberi a piano terra	25%
Corselli, rampe, intercapedini e basamenti, vialetti e ingressi	15%
Giardino	3%