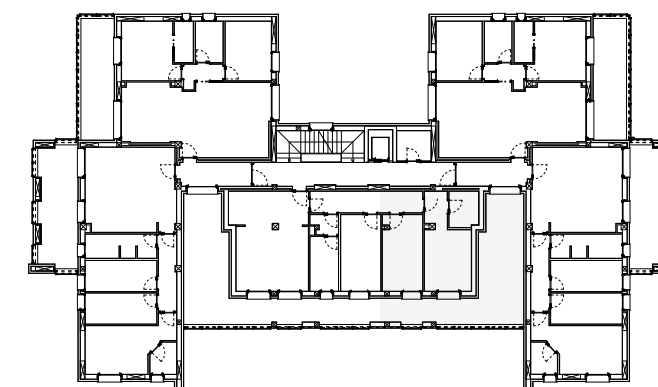


LOCALE	S.U. m <sup>2</sup>
Zona giorno/Ingresso	23.29
Disimpegno	2.30
Camera doppia	12.06
Bagno	3.78
Balcone/Loggia	39.29



La **Superficie Commerciale** è calcolata sulla base dei seguenti criteri:

Superficie utile netta calpestabile, muratura perimera, ascensore	100%
Taverne, lavanderie, sottotetti	80%
Murature perimetrali in comunione, soppalchi	50%
Vani scala	40%
Autorimesse, cantine, locali rifiuti, vani tecnici	30%
Terrazzi, porticati liberi a piano terra	25%
Corselli, rampe, intercapedini e basamenti, vialetti e ingressi	15%
Giardino	3%