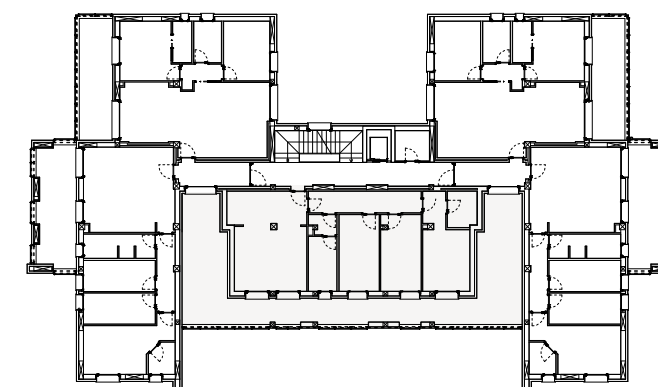


LOCALE	S.U. m ²
Zona giorno/Ingresso	40.69
Disimpegno	7.09
Camera matrim.	16.78
Camera doppia	13.38
Camera	10.75
Bagno	6.81
Bagno padronale	4.05
Balcone/Loggia	82.05



La **Superficie Commerciale** è calcolata sulla base dei seguenti criteri:

Superficie utile netta calpestabile, muratura perimerale, ascensore	100%
Taverne, lavanderie, sottotetti	80%
Murature perimetrali in comunione, soppalchi	50%
Vani scala	40%
Autorimesse, cantine, locali rifiuti, vani tecnici	30%
Terrazzi, porticati liberi a piano terra	25%
Corselli, rampe, intercapedini e basamenti, vialetti e ingressi	15%
Giardino	3%