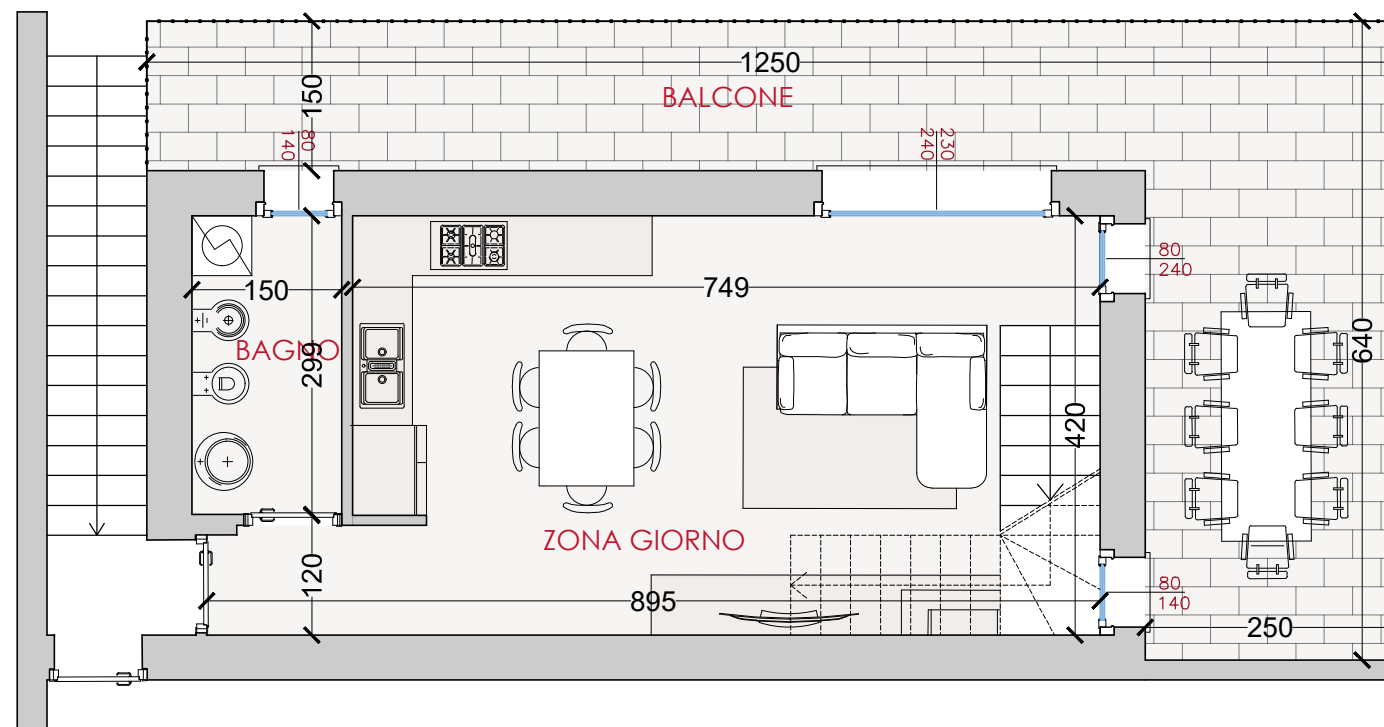
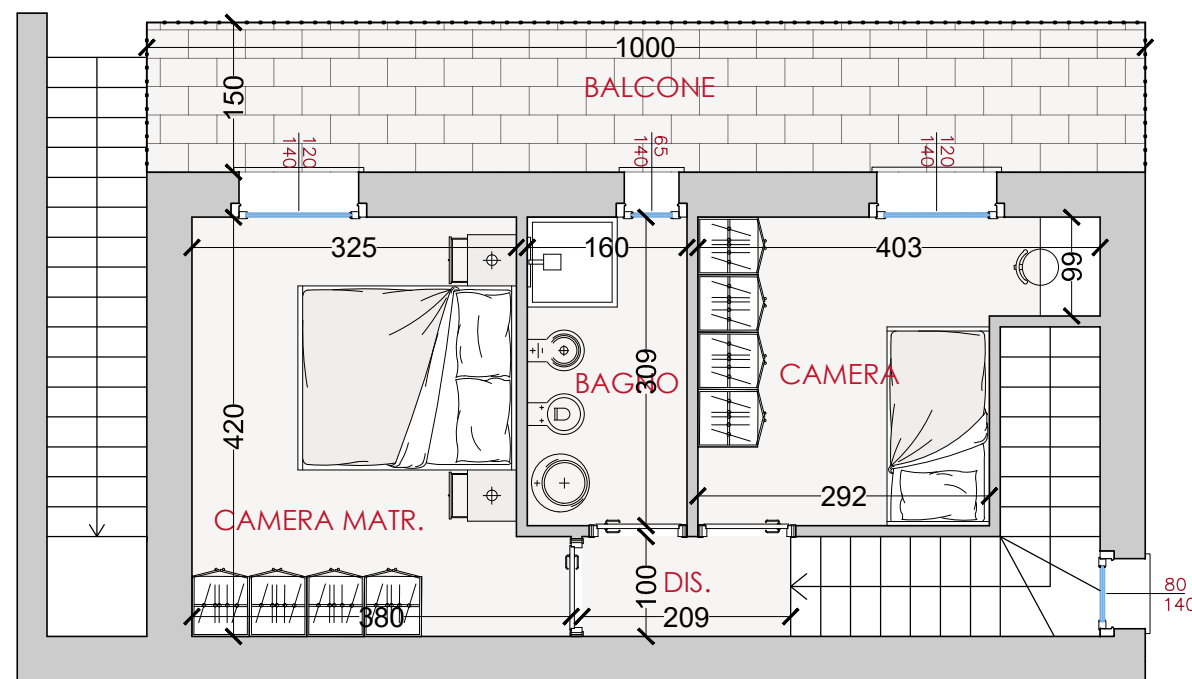


Piano interrato

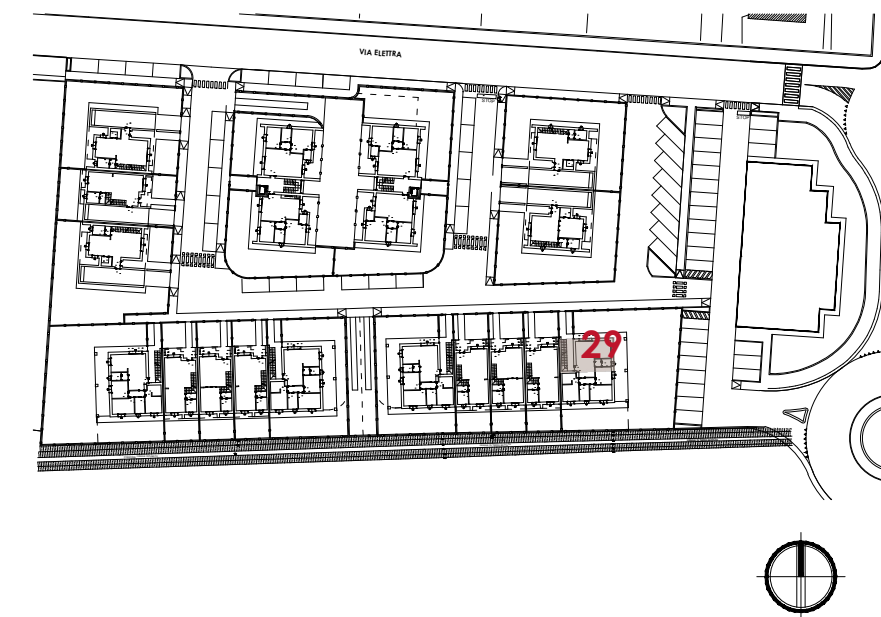


Piano primo



Piano secondo

LOCALE	S.U. m <sup>2</sup>
Zona giorno/Ingresso	29.94
Bagno	4.50
Balcone	31.01
Camera	10.14
Camera matr./cabina	14.22
Bagno	4.94
Garage	32.57
Balcone	15.00



La Superficie Commerciale è calcolata sulla base dei seguenti criteri:

Superficie utile netta calpestabile, muratura perimerale, ascensore	100%
Taveme, lavanderie, sottotetti	80%
Murature perimetrali in comunione, soppalchi	50%
Vani scala	40%
Autorimesse, cantine, locali rifiuti, vani tecnici	30%
Terrazzi, porticati liberi a piano terra	25%
Corselli, rampe, intercapedini e basamenti, vialetti e ingressi	15%
Giardino	3%