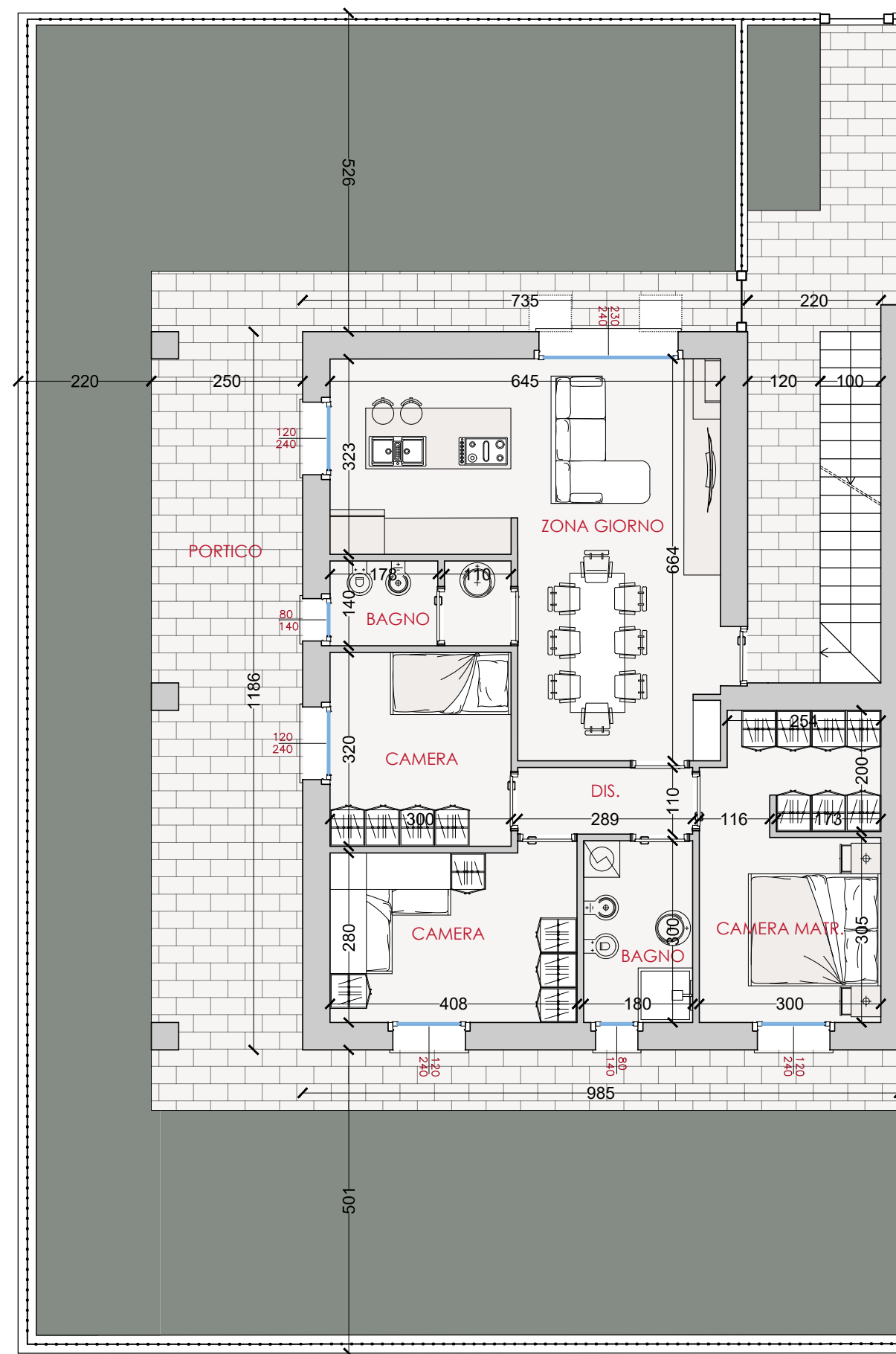


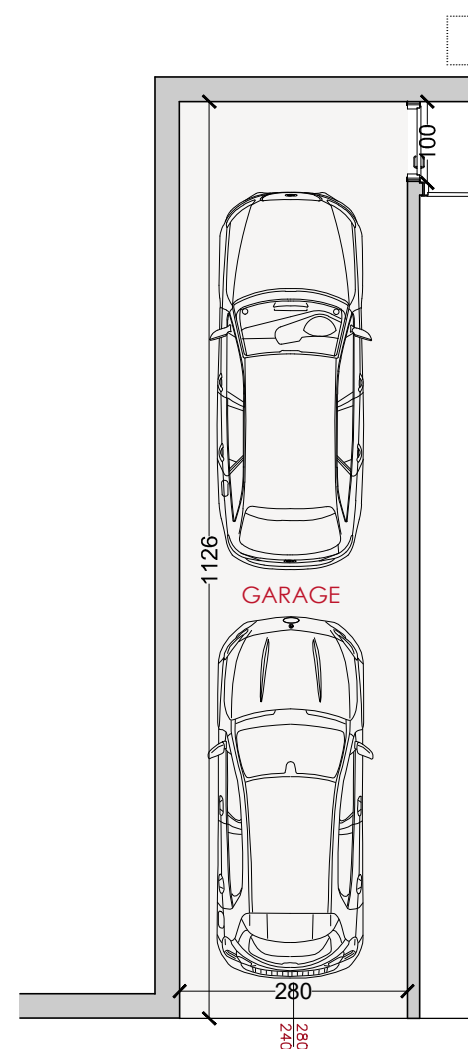
Residence via Elettra - Chiari

23 QUADRILOCALE - Piano Terra

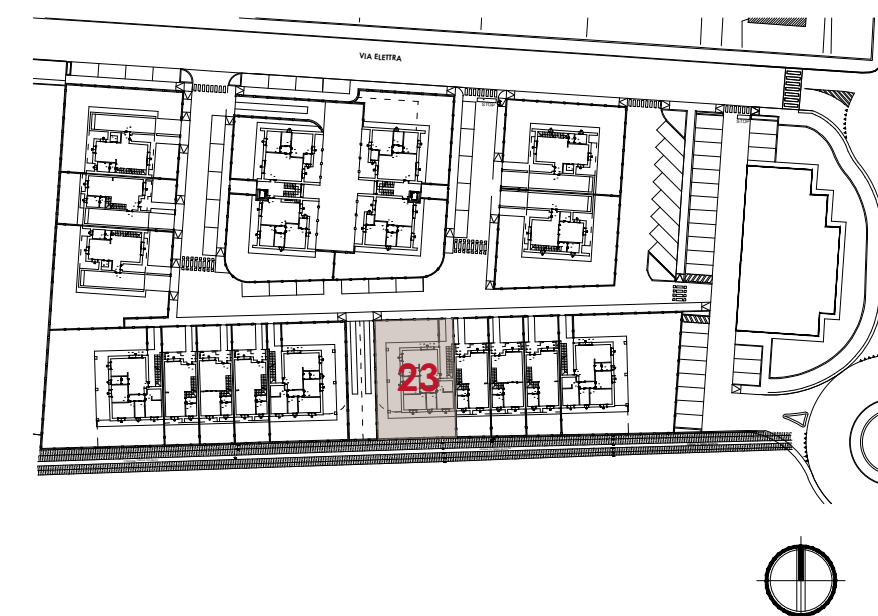
Superficie commerciale **146.05 m²**



Piano terra



Piano interrato



LOCALE	S.U. m ²
Zona giorno/Ingresso	32.17
Disimpegno	3.18
Bagno	4.02
Bagno	5.40
Camera	9.60
Camera	11.61
Camera matr./cabina	14.78
Garage	31.53
Portico	29.03
Area esterna (prato+pav.)	147.93

La **Superficie Commerciale** è calcolata sulla base dei seguenti criteri:

Superficie utile netta calpestabile, muratura perimerale, ascensore	100%
Taveme, lavanderie, sottotetti	80%
Murature perimetrali in comunione, soppalchi	50%
Vani scala	40%
Autorimesse, cantine, locali rifiuti, vani tecnici	30%
Terrazzi, porticati liberi a piano terra	25%
Corselli, rampe, intercapedini e basamenti, vialetti e ingressi	15%
Giardino	3%