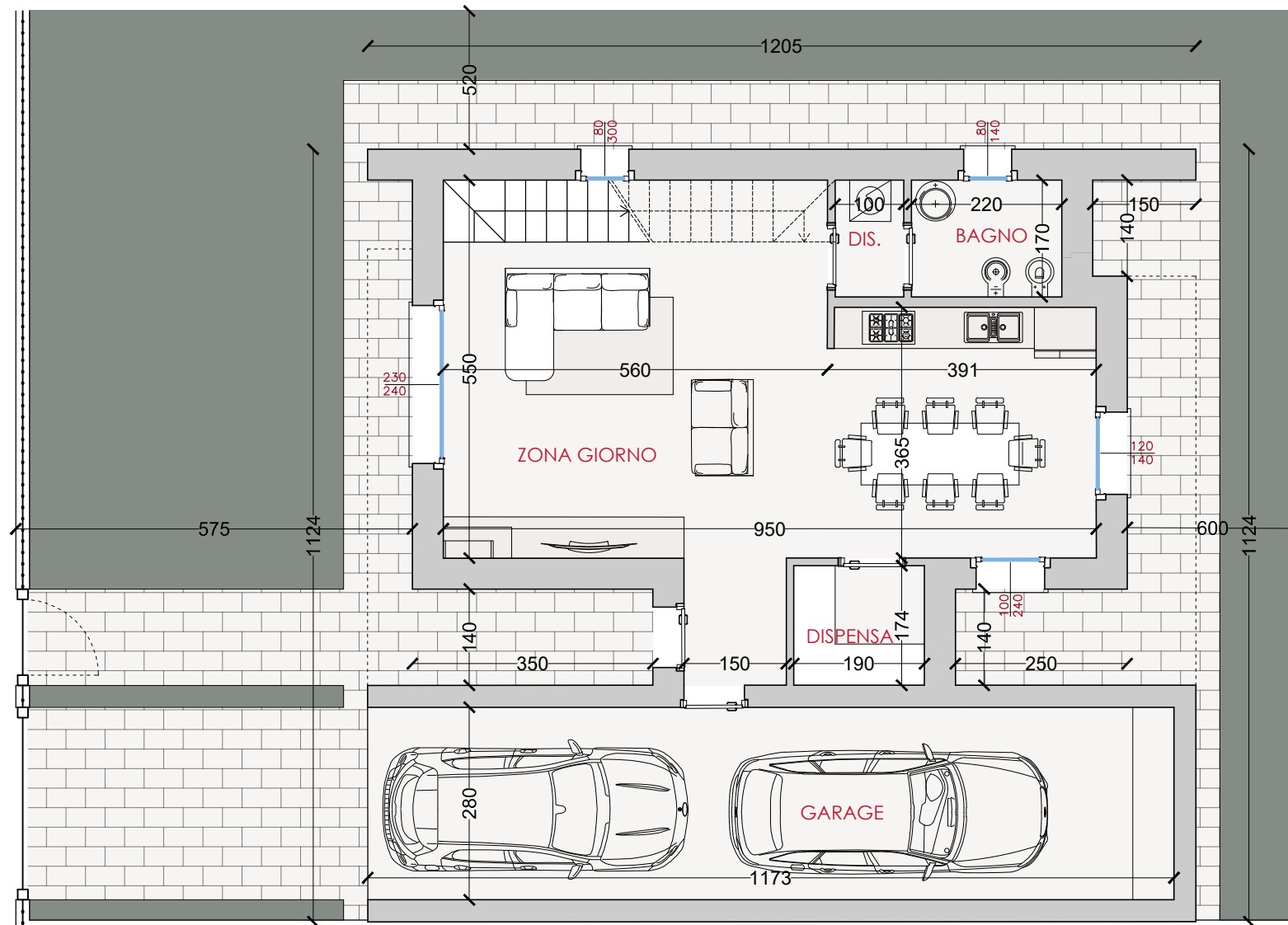


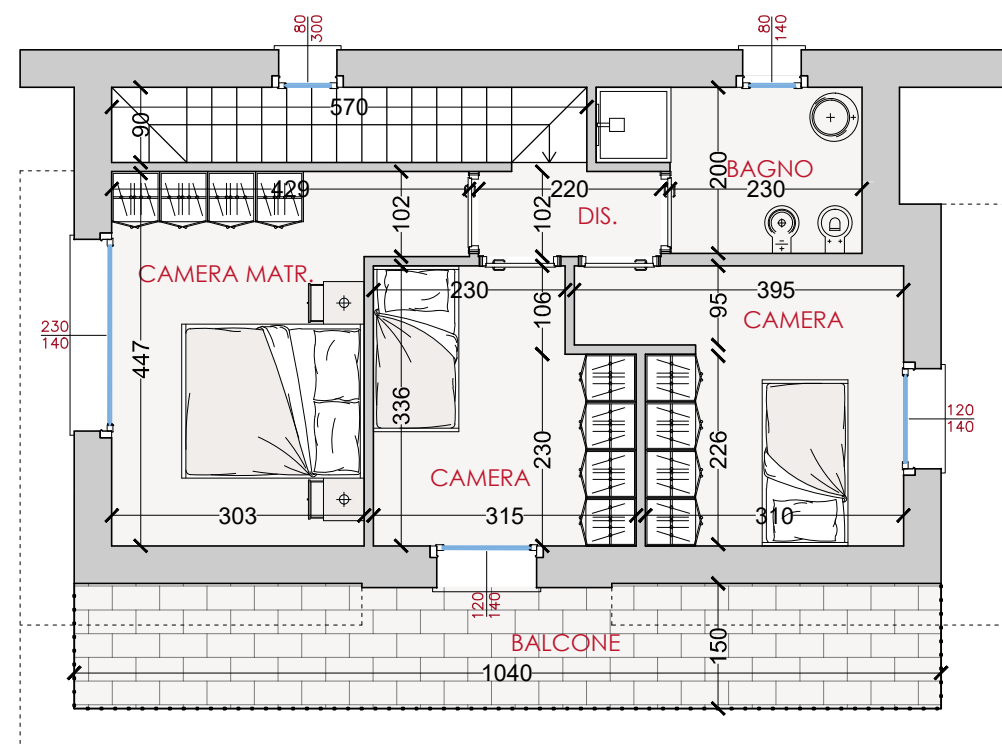
Residence via Elettra - Chiari

12 BIFAMIGLIARE - Piano Terra/Primo

Superficie commerciale **173.82 m²**

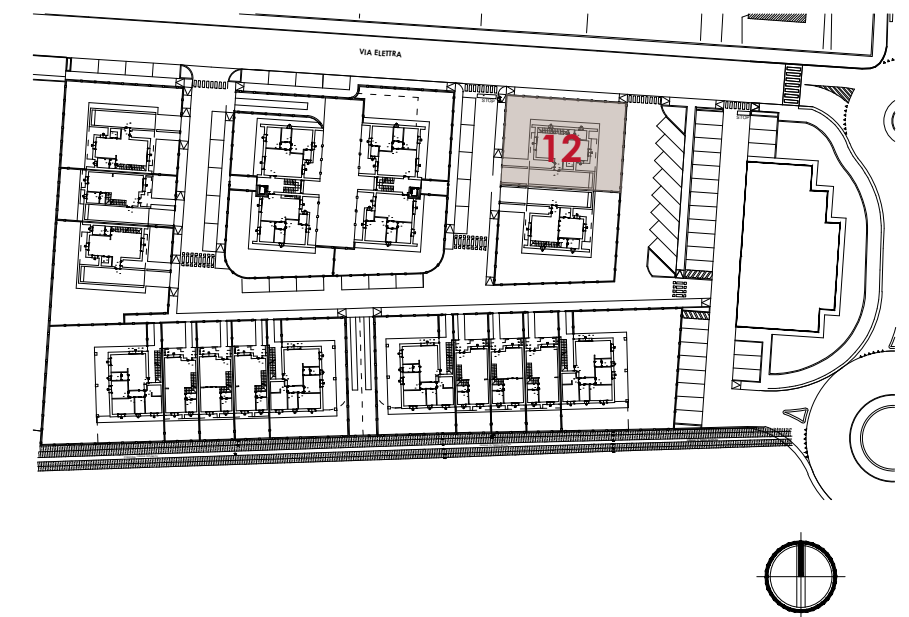


Piano terra



Piano primo

LOCALE	S.U. m ²
Zona giorno/Ingresso	47.79
Dispensa	3.30
Disimpegno	1.70
Bagno	3.74
Garage	32.84
Area est. (prato+pav.)	226.48
Disimpegno	2.04
Camera matrim.	14.89
Camera	11.15
Camera	9.69
Bagno	5.38
Balcone	15.60



La **Superficie Commerciale** è calcolata sulla base dei seguenti criteri:

Superficie utile netta calpestabile, muratura perimerale, ascensore	100%
Taveme, lavanderie, sottotetti	80%
Murature perimetrali in comunione, soppalchi	50%
Vani scala	40%
Autorimesse, cantine, locali rifiuti, vani tecnici	30%
Terrazzi, porticati liberi a piano terra	25%
Corselli, rampe, intercapedini e basamenti, vialetti e ingressi	15%
Giardino	3%