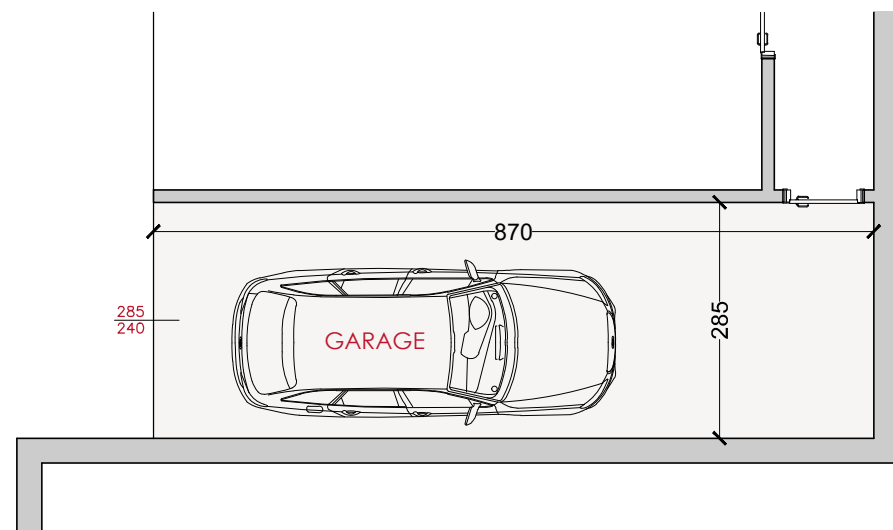
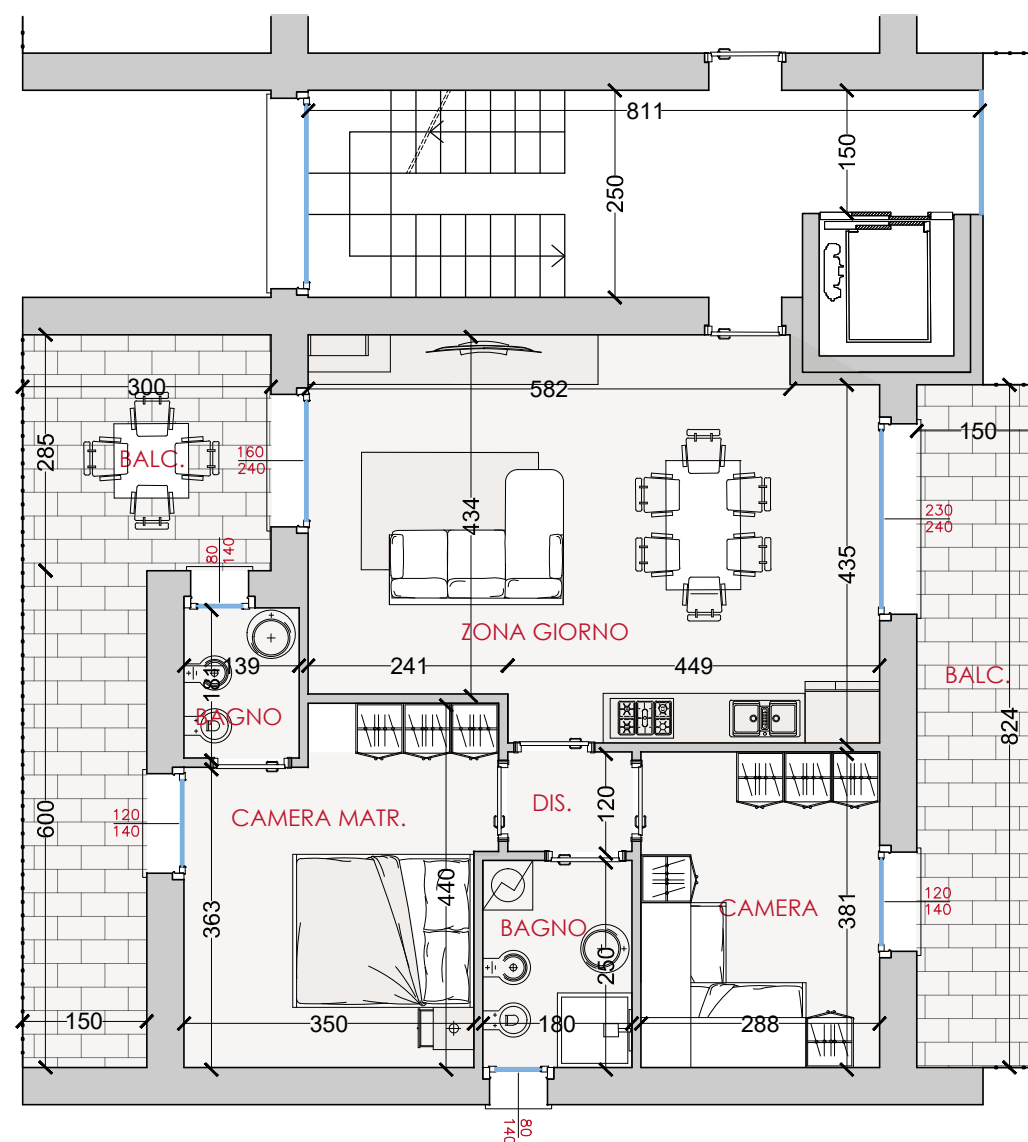


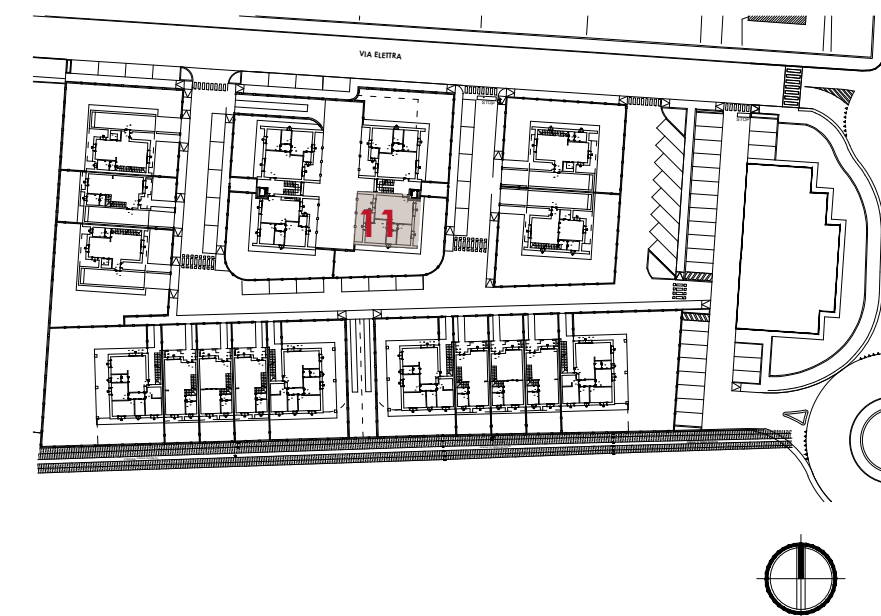
| LOCALE | S.U. m ² |
|----------------------|---------------------|
| Zona giorno/Ingresso | 32.60 |
| Disimpegno | 1.80 |
| Bagno | 2.52 |
| Bagno | 4.50 |
| Camera | 10.95 |
| Camera matr. | 14.77 |
| Balcone | 17.54 |
| Balcone | 12.36 |
| Garage | 24.79 |



Piano interrato



Piano primo



La **Superficie Commerciale** è calcolata sulla base dei seguenti criteri:

| | |
|---|------|
| Superficie utile netta calpestabile, muratura perimerale, ascensore | 100% |
| Taveme, lavanderie, sottotetti | 80% |
| Murature perimetrali in comunione, soppalchi | 50% |
| Vani scala | 40% |
| Autorimesse, cantine, locali rifiuti, vani tecnici | 30% |
| Terrazzi, porticati liberi a piano terra | 25% |
| Corselli, rampe, intercapedini e basamenti, vialetti e ingressi | 15% |
| Giardino | 3% |