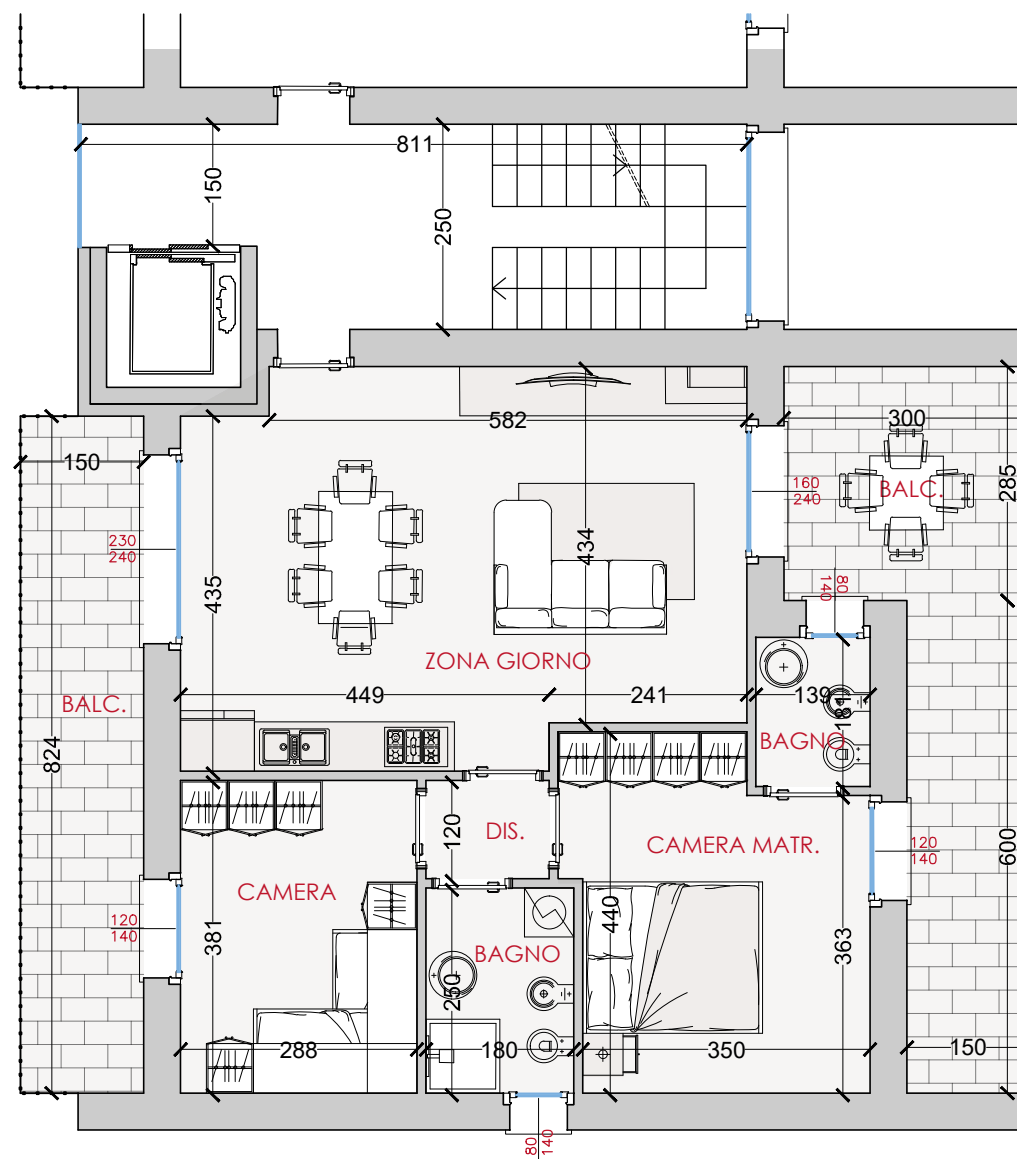
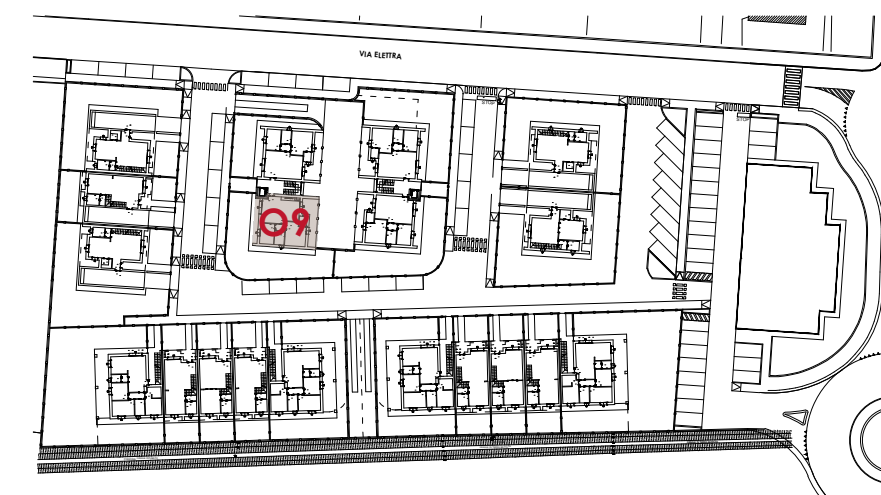


Piano interrato



Piano primo

LOCALE	S.U. m ²
Zona giorno/Ingresso	32.60
Disimpegno	1.80
Bagno	2.52
Bagno	4.50
Camera	10.95
Camera matr./cabina	14.77
Balcone	17.54
Balcone	12.36
Garage	21.73



La **Superficie Commerciale** è calcolata sulla base dei seguenti criteri:

- Superficie utile netta calpestabile, muratura perimerale, ascensore **100%**
- Taveme, lavanderie, sottotetti **80%**
- Murature perimetrali in comunione, soppalchi **50%**
- Vani scala **40%**
- Autorimesse, cantine, locali rifiuti, vani tecnici **30%**
- Terrazzi, porticati liberi a piano terra **25%**
- Corselli, rampe, intercapedini e basamenti, vialetti e ingressi **15%**
- Giardino **3%**