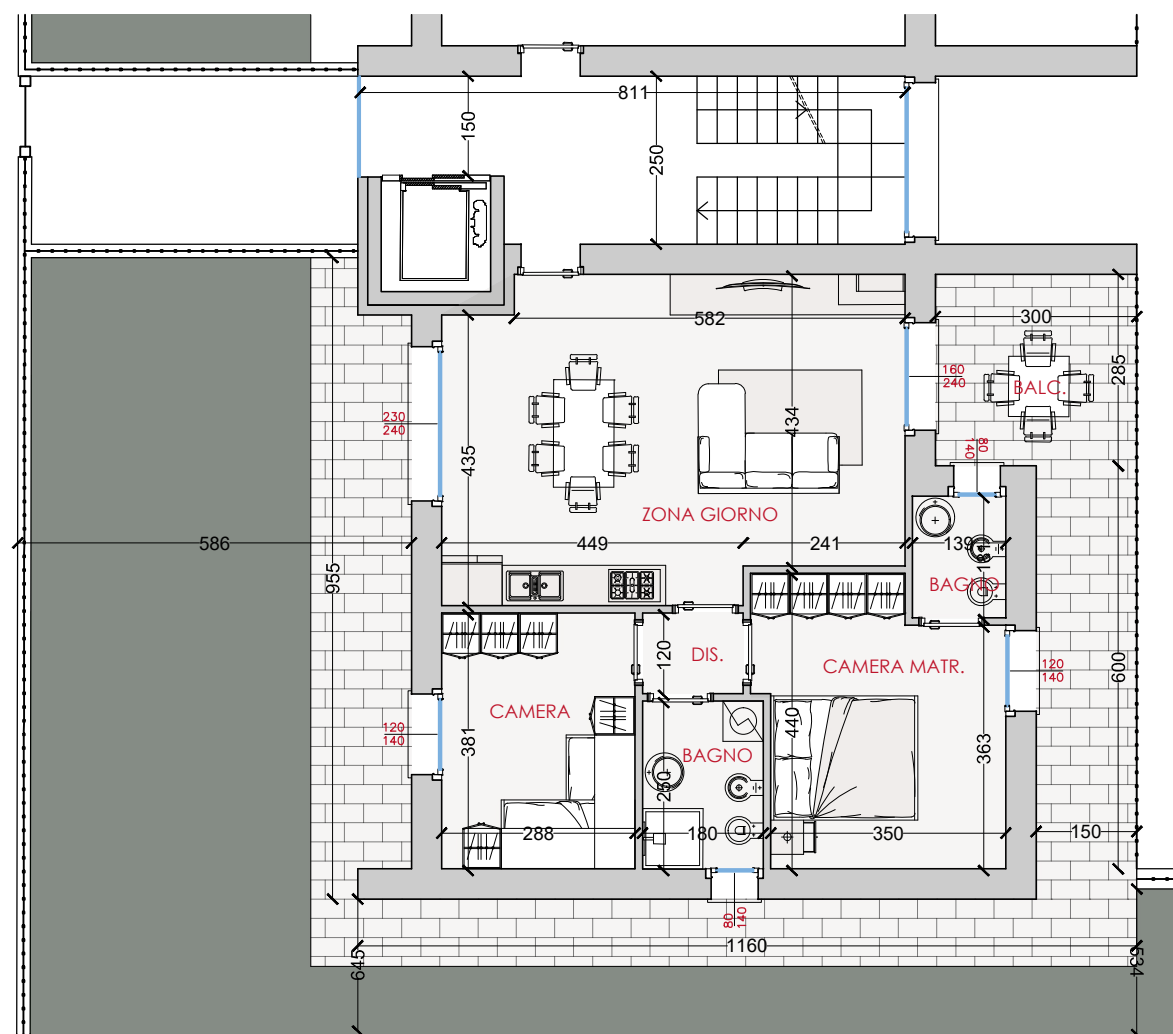
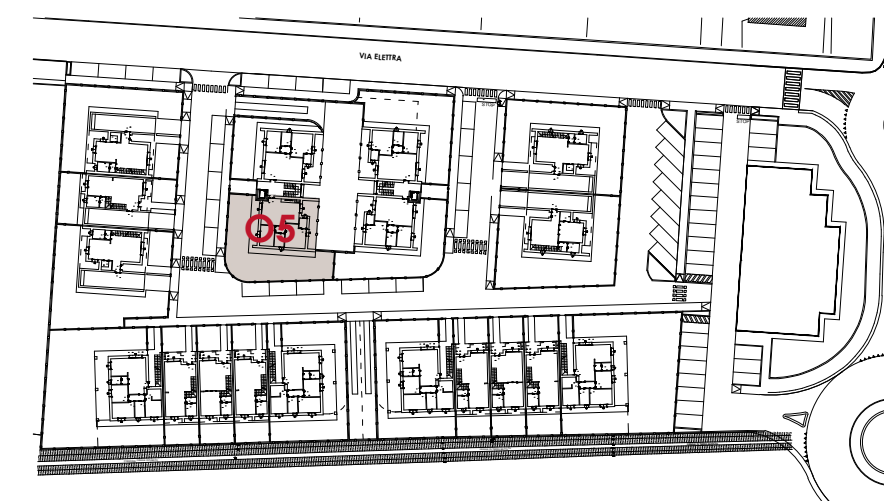


Piano interrato



Piano terra



LOCALE	S.U. m <sup>2</sup>
Zona giorno/Ingresso	31.94
Disimpegno	1.80
Bagno	2.52
Bagno	4.50
Camera	10.95
Camera matr.	14.77
Balcone	17.54
Garage	40.89
Area esterna (prato+pav.)	163.89

La **Superficie Commerciale** è calcolata sulla base dei seguenti criteri:

Superficie utile netta calpestabile, muratura perimerale, ascensore	100%
Taveme, lavanderie, sottotetti	80%
Murature perimetrali in comunione, soppalchi	50%
Vani scala	40%
Autorimesse, cantine, locali rifiuti, vani tecnici	30%
Terrazzi, porticati liberi a piano terra	25%
Corselli, rampe, intercapedini e basamenti, vialetti e ingressi	15%
Giardino	3%