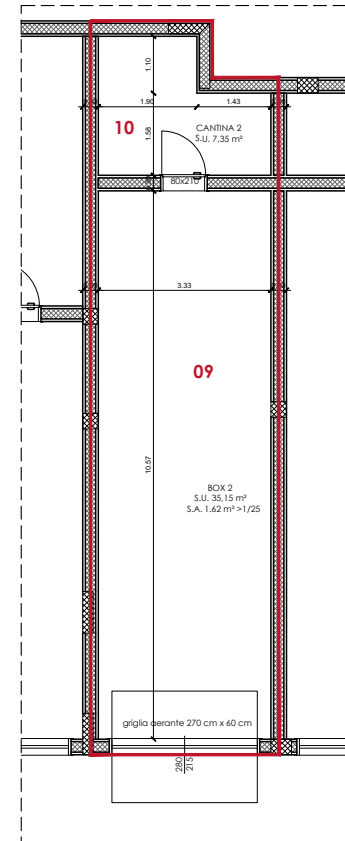
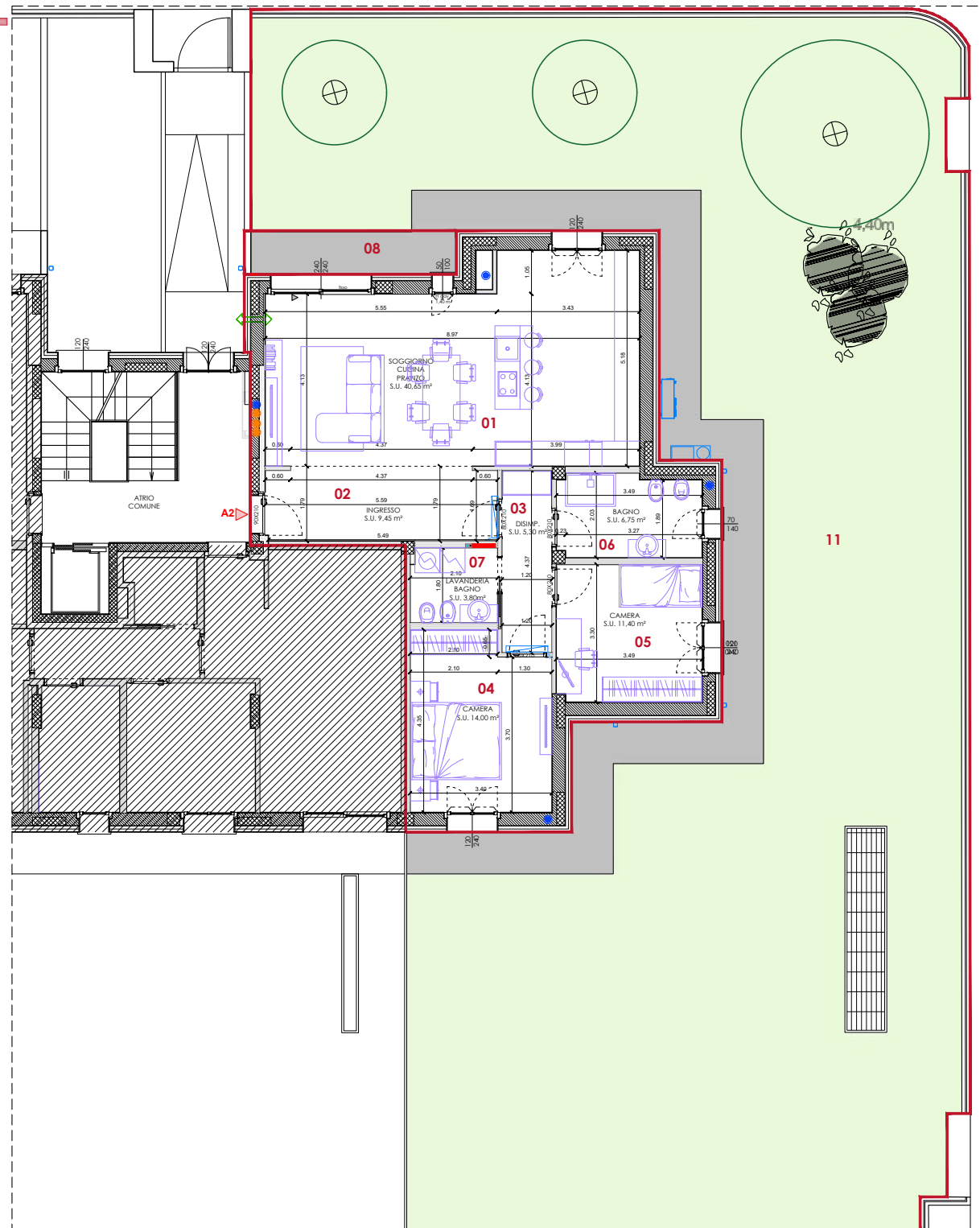


- \* La **Superficie Parametrata** è calcolata sulla base dei seguenti criteri:
- 100%: Superficie utile netta calpestabile, muratura perimurale, ascensore
  - 80%: Taveme, lavanderie, sottotetti
  - 50%: Murature perimetrali in comunione, soppalchi
  - 40%: Vani scala
  - 30%: Autorimesse, cantine, locali rifiuti, vani tecnici
  - 25%: Terrazzi, porticati liberi a piano terra
  - 15%: Corselli, rampe, intercapedini e basamenti, vialetti e ingressi
  - 3%: Giardino



## Palazzina A A2 TRILOCALE - Piano terra



PIANTA PIANO INTERRATO - SCALA 1:100

LOCALE	Sup. utile
01 Living	40.65 m <sup>2</sup>
02 Ingresso	9.45 m <sup>2</sup>
03 Disimpegno	5.30 m <sup>2</sup>
04 Camera matrimoniale	14.00 m <sup>2</sup>
05 Camera	11.40 m <sup>2</sup>
06 Bagno	6.75 m <sup>2</sup>
07 Bagno - lavanderia	3.80 m <sup>2</sup>
08 Loggia	5.15 m <sup>2</sup>
09 Autorimessa	35.15 m <sup>2</sup>
10 Cantina	7.35 m <sup>2</sup>
11 Area esterna	275.50 m <sup>2</sup>

Sup. utile tot. appartamento **91.35 m<sup>2</sup>**  
 Sup. utile tot. area esterna **275.50 m<sup>2</sup>**  
 Sup. utile tot. locali accessori **42.50 m<sup>2</sup>**