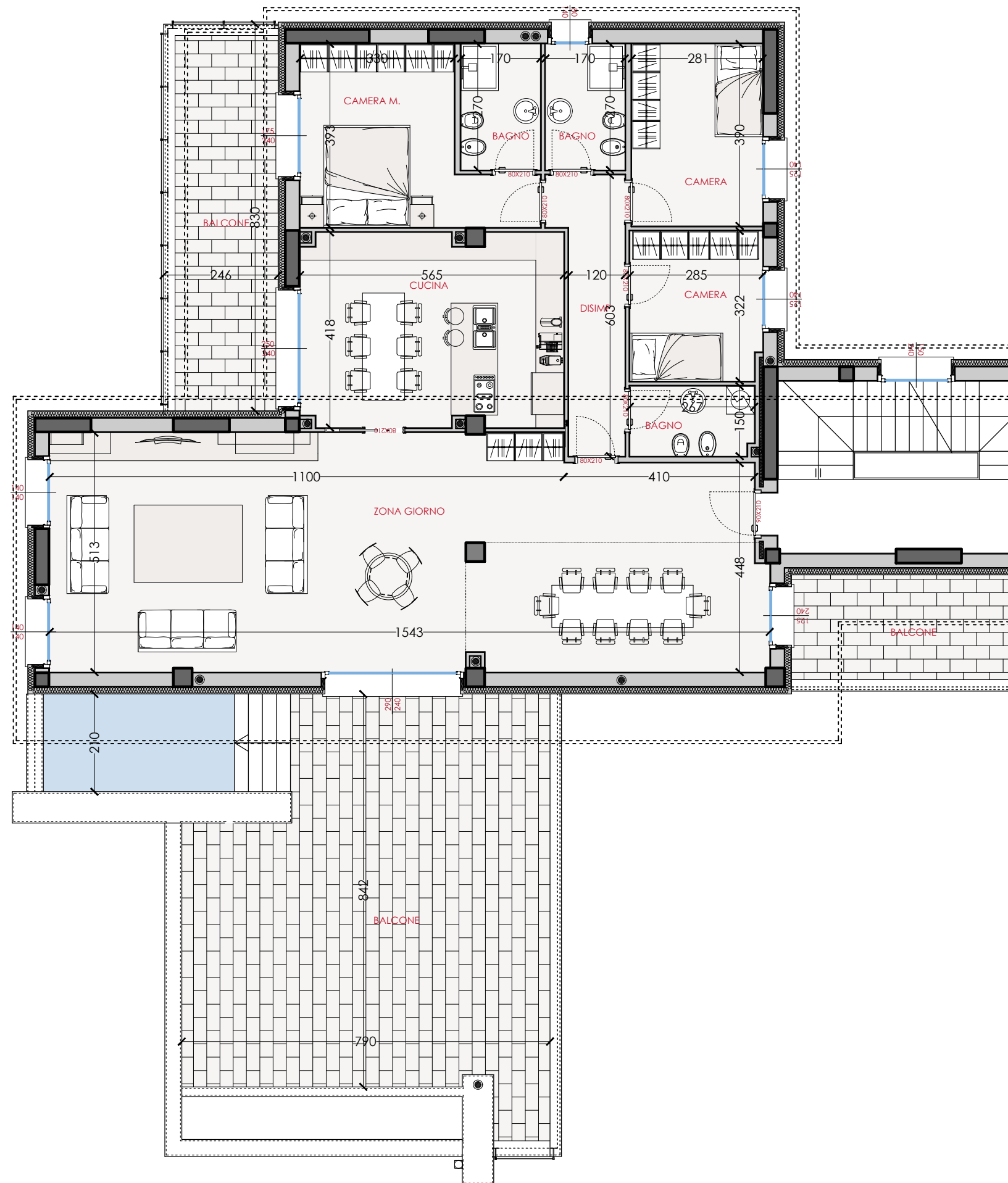


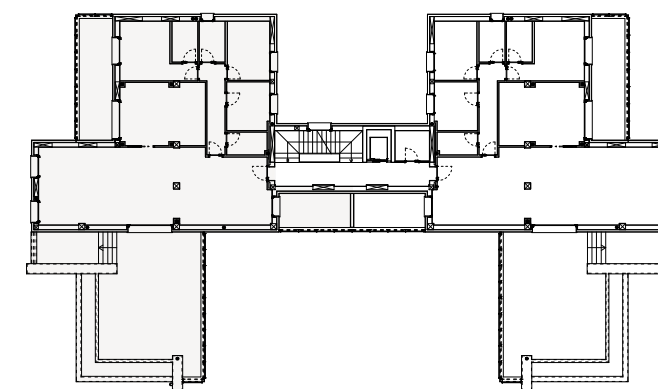
Residence via Stretta - Brescia

25 QUADRILOCALE - Piano Quinto

Superficie commerciale **244.28 m²**



LOCALE	S.U. m ²
Zona giorno/Ingresso	75.31
Cucina	23.00
Disimpegno	7.80
Camera matrim.	15.05
Camera	10.94
Camera	9.03
Bagno	3.95
Bagno	4.59
Bagno padronale	4.59
Balcone	20.34
Loggia	11.73
Balcone	75.89



La **Superficie Commerciale** è calcolata sulla base dei seguenti criteri:

Superficie utile netta calpestabile, muratura perimerale, ascensore	100%
Taverne, lavanderie, sottotetti	80%
Murature perimetrali in comunione, soppalchi	50%
Vani scala	40%
Autorimesse, cantine, locali rifiuti, vani tecnici	30%
Terrazzi, porticati liberi a piano terra	25%
Corselli, rampe, intercapedini e basamenti, vialetti e ingressi	15%
Giardino	3%