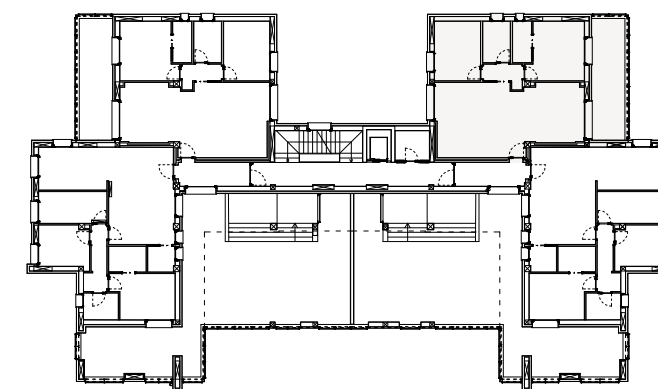


LOCALE	S.U. m <sup>2</sup>
Zona giorno/Ingresso	44.00
Disimpegno	3.25
Camera matrim.	14.00
Camera doppia	12.00
Bagno	4.97
Bagno padronale	3.42
Balcone	20.34



La **Superficie Commerciale** è calcolata sulla base dei seguenti criteri:

Superficie utile netta calpestabile, muratura perimerale, ascensore	100%
Taverne, lavanderie, sottotetti	80%
Murature perimetrali in comunione, soppalchi	50%
Vani scala	40%
Autorimesse, cantine, locali rifiuti, vani tecnici	30%
Terrazzi, porticati liberi a piano terra	25%
Corselli, rampe, intercapedini e basamenti, vialetti e ingressi	15%
Giardino	3%