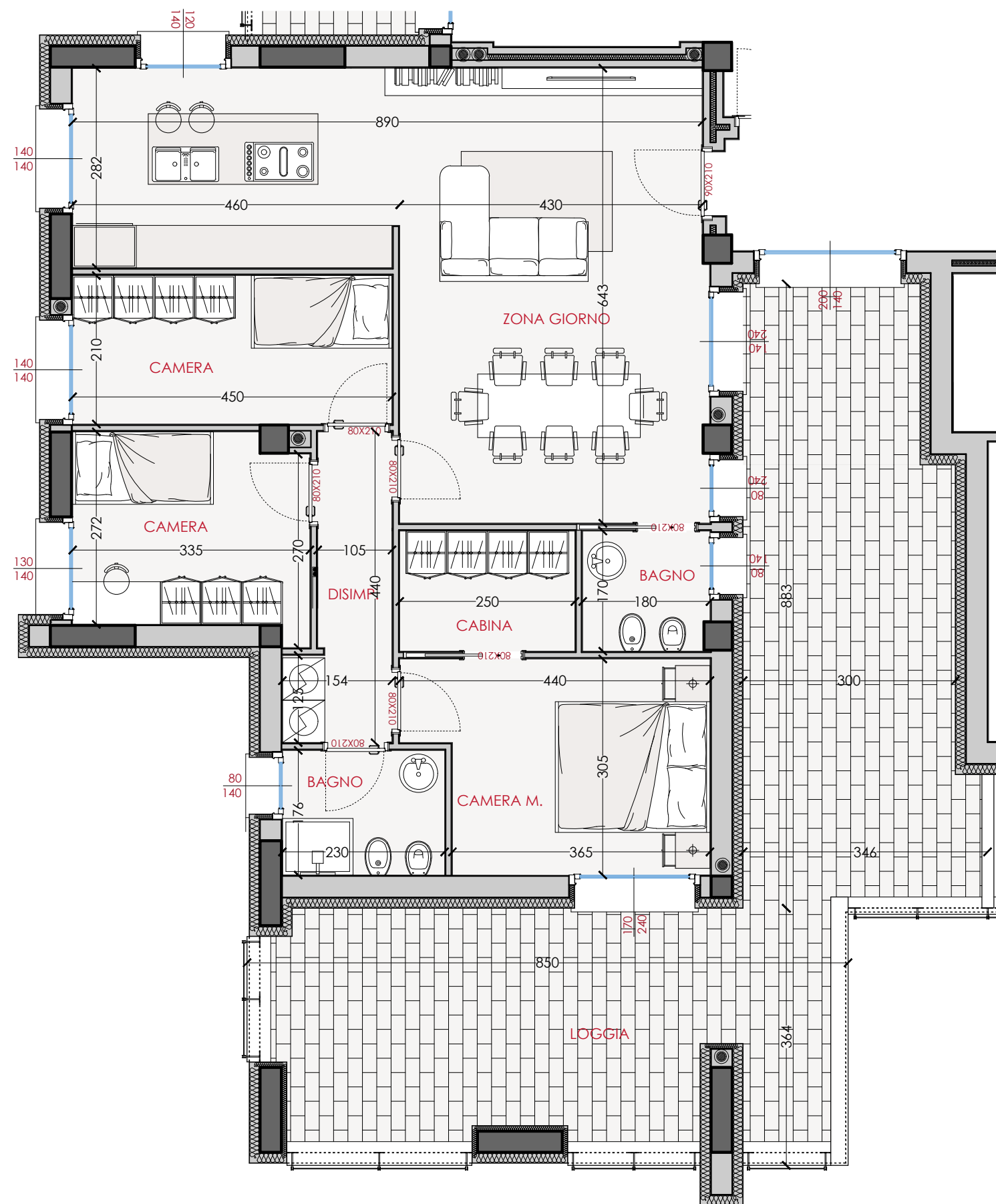


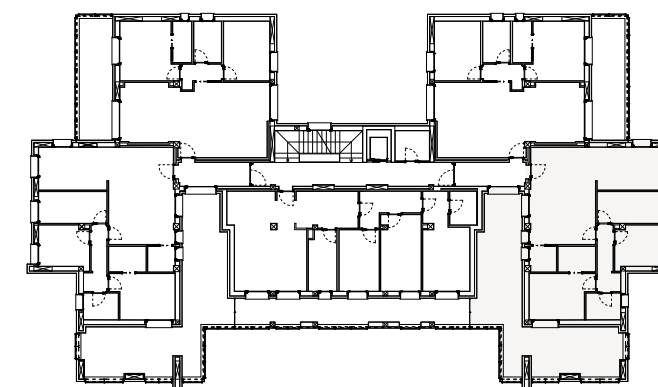
# Residence via Stretta - Brescia

## 16 QUADRLOCALE - Piano Terzo

Superficie commerciale **142.35 m<sup>2</sup>**



LOCALE	S.U. m <sup>2</sup>
Zona giorno/Ingresso	40.86
Disimpegno	3.02
Camera matrim.	16.23
Camera	9.06
Camera	9.49
Bagno	4.04
Bagno	3.02
Balcone/Loggia	54.15



La **Superficie Commerciale** è calcolata sulla base dei seguenti criteri:

Superficie utile netta calpestabile, muratura perimerale, ascensore	100%
Taverne, lavanderie, sottotetti	80%
Murature perimetrali in comunione, soppalchi	50%
Vani scala	40%
Autorimesse, cantine, locali rifiuti, vani tecnici	30%
Terrazzi, porticati liberi a piano terra	25%
Corselli, rampe, intercapedini e basamenti, vialetti e ingressi	15%
Giardino	3%