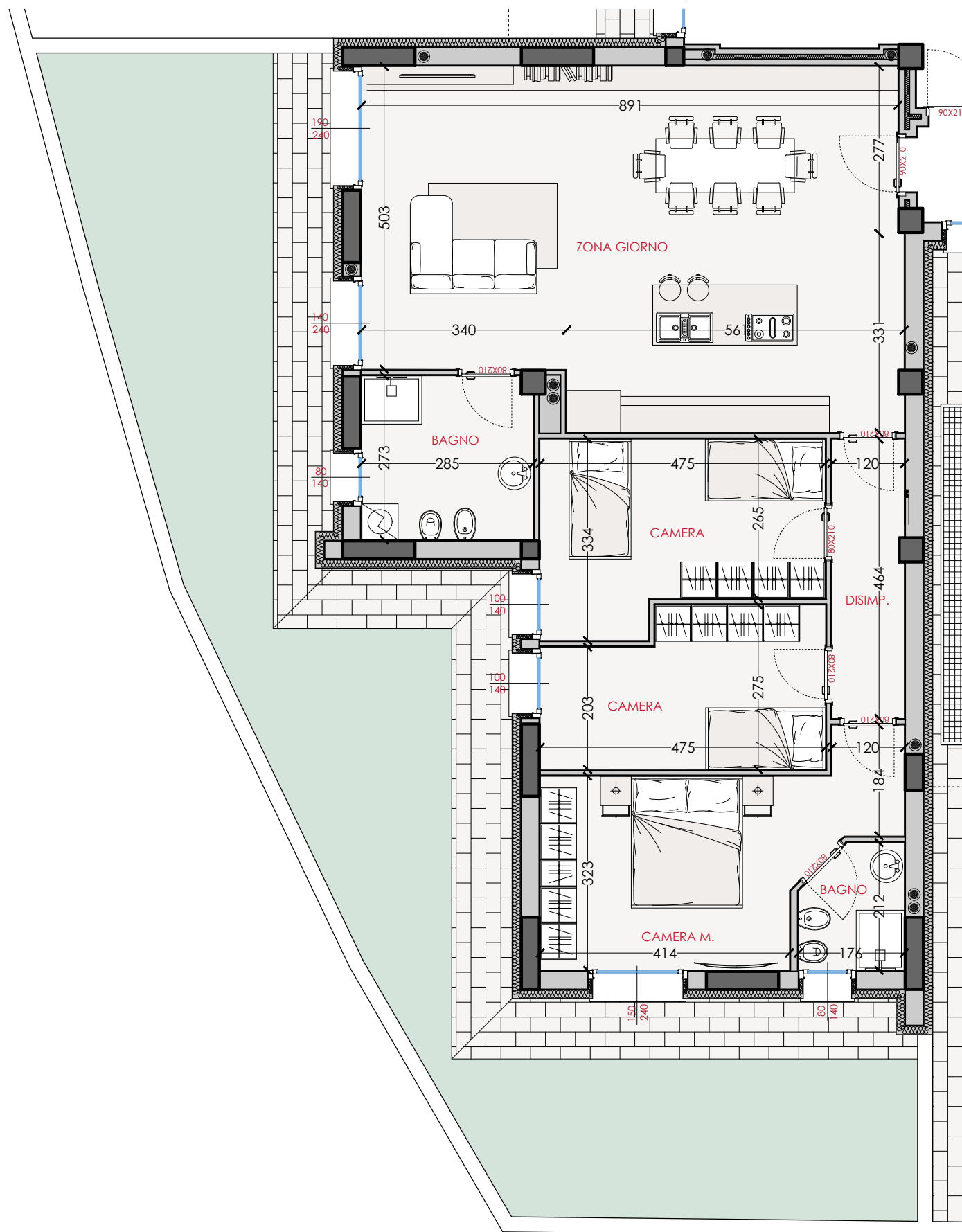


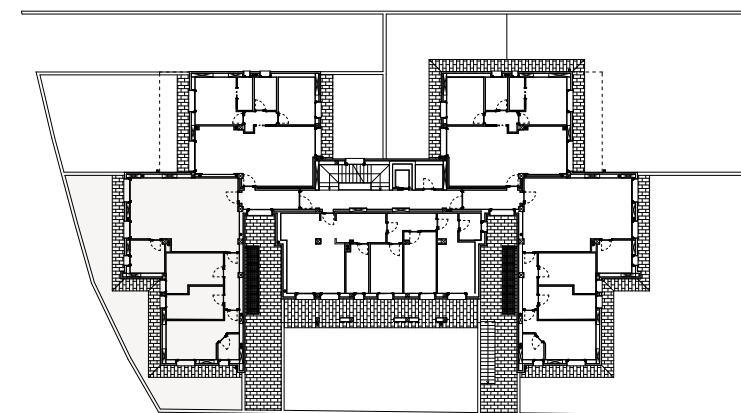
# Residence via Stretta - Brescia

## O1 QUADRILOCALE - Piano Terra

Superficie commerciale **163.08 m<sup>2</sup>**



LOCALE	S.U. m <sup>2</sup>
Zona giorno/Ingresso	50.86
Disimpegno	5.52
Camera matrim.	16.67
Camera	11.61
Camera	13.80
Bagno	7.69
Bagno padronale	3.41
Giardino	88.07



La **Superficie Commerciale** è calcolata sulla base dei seguenti criteri:

Superficie utile netta calpestabile, muratura perimerale, ascensore	100%
Taverne, lavanderie, sottotetti	80%
Murature perimetrali in comunione, soppalchi	50%
Vani scala	40%
Autorimesse, cantine, locali rifiuti, vani tecnici	30%
Terrazzi, porticati liberi a piano terra	25%
Corselli, rampe, intercapedini e basamenti, vialetti e ingressi	15%
Giardino	3%