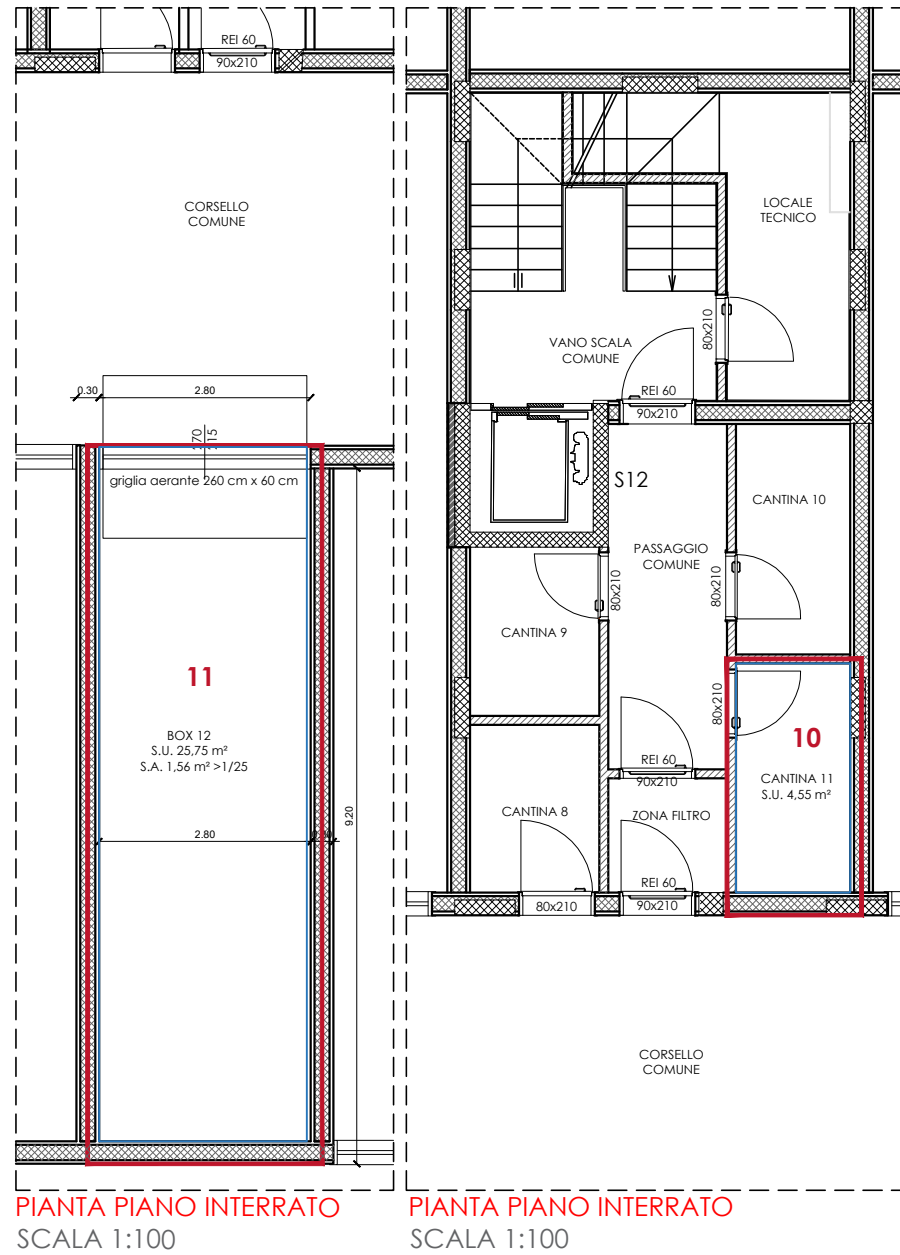
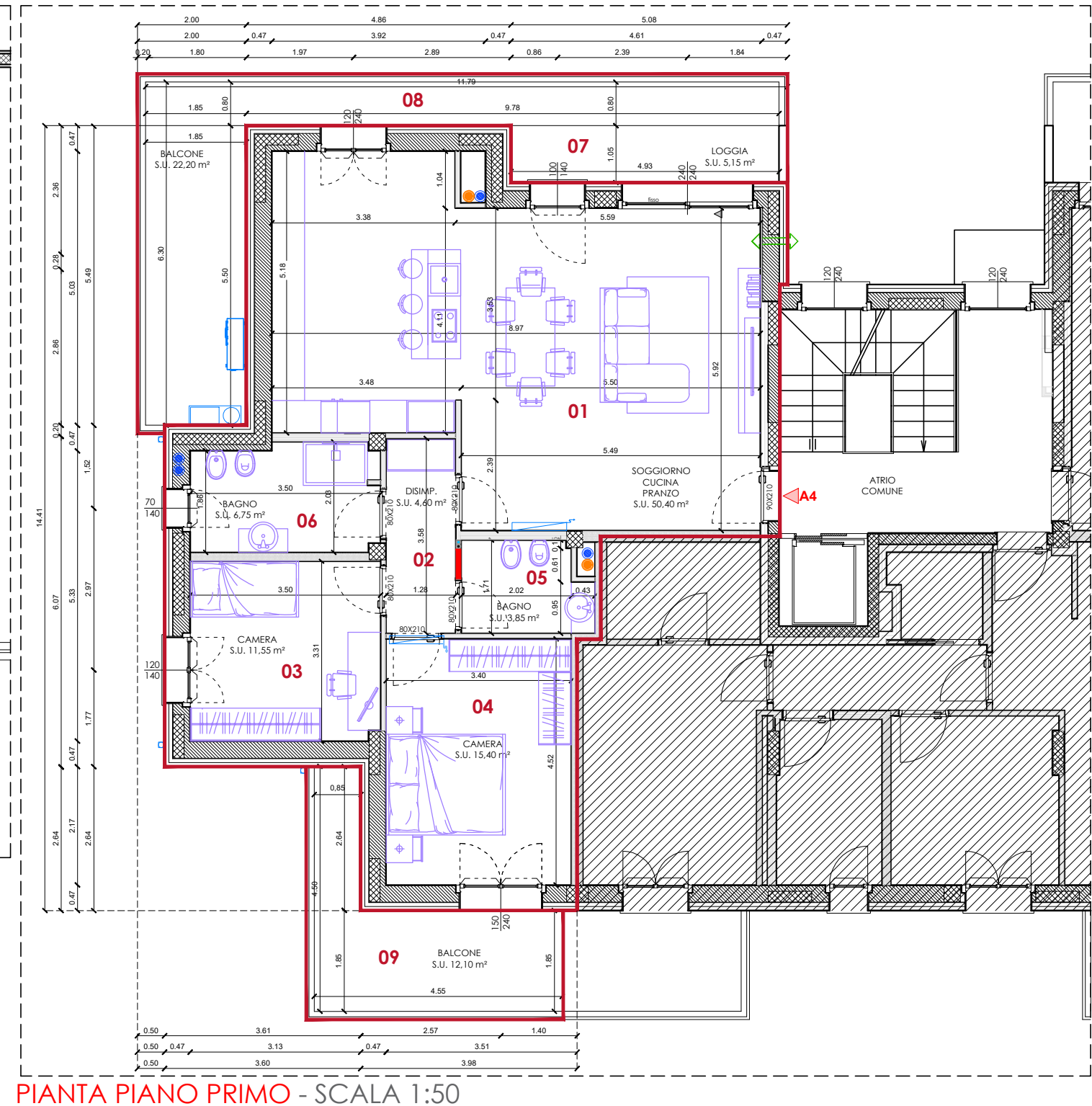
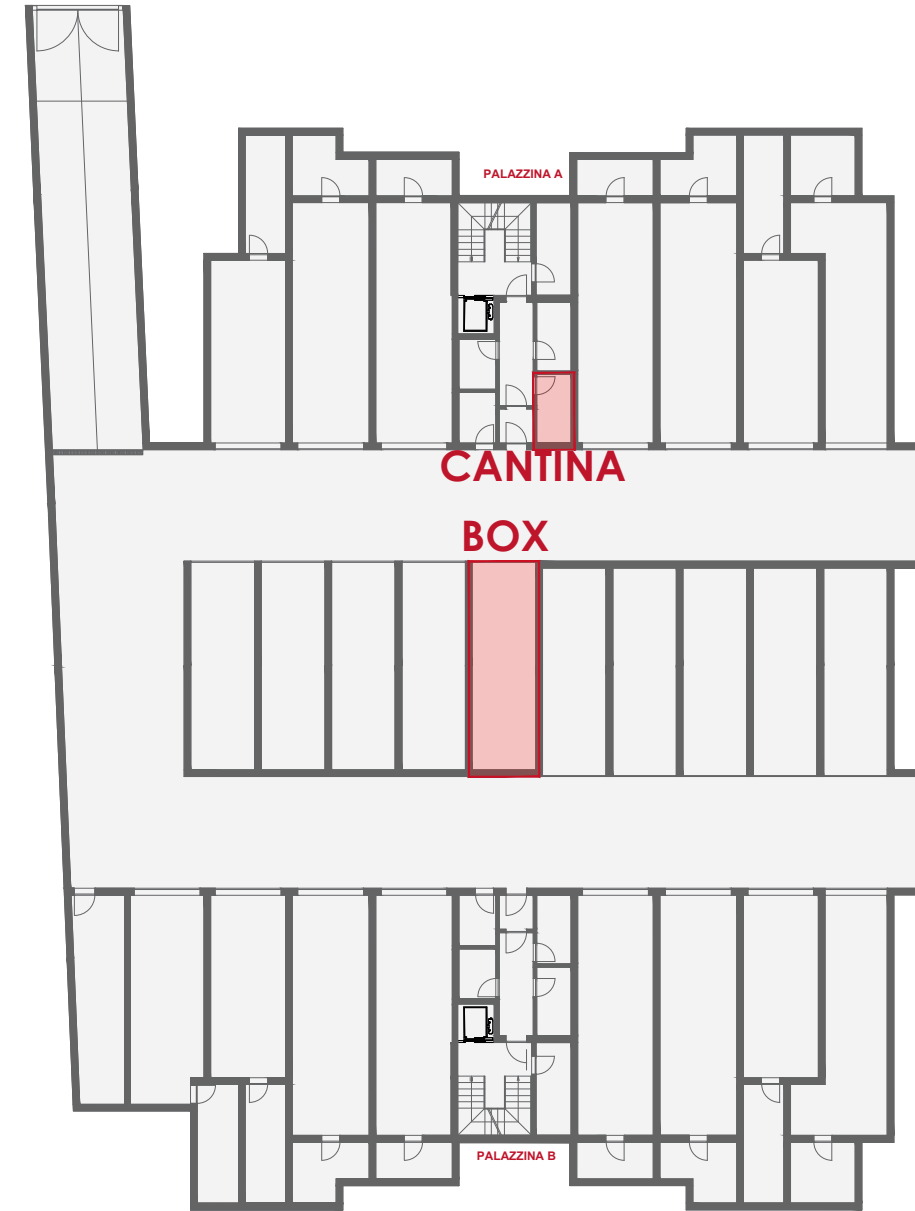
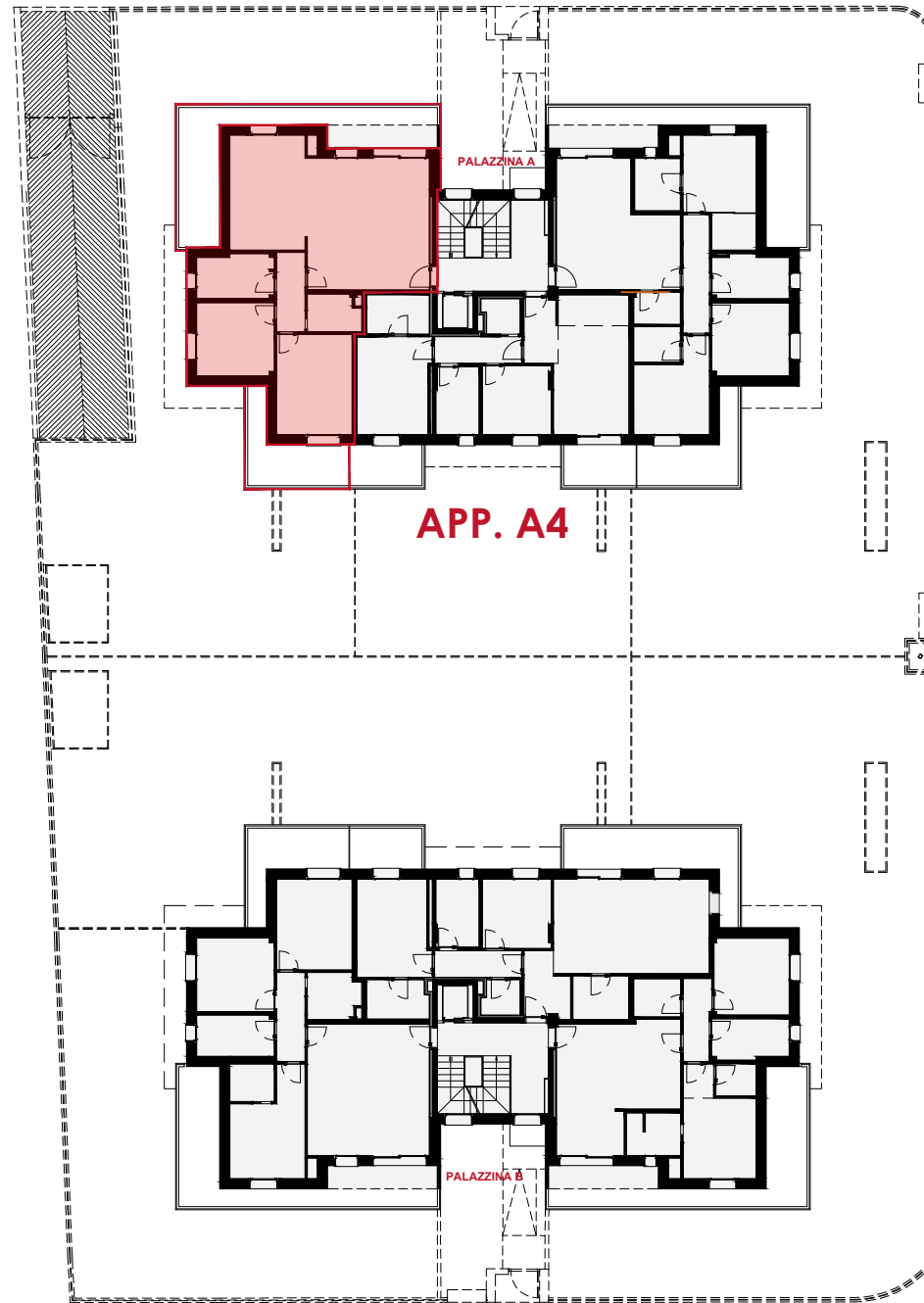


LOCALE	Sup. utile
01 Living	50.40 m ²
02 Disimpegno	4.60 m ²
03 Camera	11.55 m ²
04 Camera matrimoniale	15.40 m ²
05 Bagno 1	6.75 m ²
06 Bagno 2	3.85 m ²
07 Loggia	5.15 m ²
08 Balcone 1	22.20 m ²
09 Balcone 2	12.10 m ²
10 Cantina	4.55 m ²
11 Autorimessa	25.75 m ²



Sup. utile tot. appartamento 92.55 m²
Sup. utile tot. area balconi 39.75 m²
Sup. utile tot. locali accessori 30.30 m²





- * La **Superficie Parametrata** è calcolata sulla base dei seguenti criteri:
- 100%: Superficie utile netta calpestabile, muratura perimerale, ascensore
 - 80%: Taverne, lavanderie, sottotetti
 - 50%: Murature perimetrali in comunione, soppalchi
 - 40%: Vani scala
 - 30%: Autorimesse, cantine, locali rifiuti, vani tecnici
 - 25%: Terrazzi, porticati liberi a piano terra
 - 15%: Corselli, rampe, intercapedini e basamenti, vialetti e ingressi
 - 3%: Giardino

137.09 SI SI 5 2 2
14.78 m²

